



MASSEY FERGUSON

# MF TH SOROZAT

100-135 LE

MAXIMÁLIS TEHERBÍRÁS: 3 000 – 4 300 kg

EMELÉSI MAGASSÁG: 5,90 – 7,50 m

**EGY ÚJ KORSZAK**  
KIFORROTT ÉS MEGBÍZHATÓ  
MEZŐGAZDASÁGI  
TELESZKÓPOS RAKODÓKKAL



# MF TH – EGY ÚJ KORSZAK

KIFORROTT ÉS MEGBÍZHATÓ  
MEZŐGAZDASÁGI  
TELESZKÓPOS RAKODÓKKAL

Bárki, aki manapság megvásárol egy MF teleszkópos rakodót, elvárja, hogy a gép teljesítse a legújabb üzemeltetési elvárásokat. Jogos Vásárlói igény, hogy a gépben a modern technológiai megoldások legjava ötvöződjön a kényelemmel, az egyszerűséggel, az ergonómiával, az egyszerű használatlaltal és a minőségi munkavégzéssel.

Ez egy olyan teleszkópos rakodó, amely mezőgazdasági szaktudásunk legjavát testesíti meg. Mivel mi átlátjuk gazdasága anyagmozgatási igényeit, valódi mezőgazdasági teleszkópos rakodót kínálunk Önnek, amely mögött igazi, egyedülálló mezőgazdasági márkakereskedői hálózat áll, hogy Önnek a legnehezebb rakodási munkák se jelentsenek kihívást.



## A HASZNOS MUNKAI DŐ MAXIMALIZÁLÁSÁÉRT

A SZOLGÁLTATÁSOK ÉS AZ  
ÜGYFÉLTÁMOGATÁS EGY ÚJ KORSZAKA

## A VEZÉRLŐKÖZPONT



32

18

10

AZ ÖN KÉNYELMES  
MUNKAKÖRNYEZETE  
A FÜLKE BELSŐ KÖRNYEZETE

28

INTELLIGENS ÉS  
ERŐS HIDRAULIKA



08

2 FÉLKOMPAKT  
TÍPUS

Érjen el új magasságokba .....	4
Az Ön MF TH rakodója testközelben .....	6
MF TH.6030 és MF TH.7030 .....	8
Élőkép a fülkéből – kényelem és a biztonság .....	10
Kis részletek – nagy különbségek .....	13
Önöknek készült – Felszereltségi csomagok .....	16
MF TH 7"-os kijelző – Az Ön vezérlőközpontja.....	18
Teljesítményre hangolva – a motor .....	20
Hidrosztatikus erőátvitel.....	22
Maximális hatékonyság, fürgeség és manőverezőképeség .....	26
Intelligens és erős hidraulika .....	28
A hasznos munkaidő maximalizálására készült .....	32
MF Services.....	34
Állítsa össze saját MF TH rakodóját – Műszaki jellemzők táblázata .....	36

## TERVEZÉS

### GAZDÁLKODÓK SEGÍTSÉGÉVEL, A GAZDÁLKODÓK ÉRDEKÉBEN

Új teleszkópos rakodóink kifejezetten kemény munkára készültek. Ahol gyors, kompakt megoldásra van szükség sokféle alkalmazási területre, az MF TH sorozat készen áll a feladatra.

Szilázs vagy trágya rakodására, bálák vagy műtrágyás zsákok emelésére, takarmánykiosztásra vagy istállótakarításra egyaránt kiválóan alkalmas. Erős és pontosan működő hidraulika teszi lehetővé a nehéz emelési feladatokat is.

Az épületek szűk belsejében gyakran kihívást jelent a munkavégzés. Az MF TH rakodósorozat gépei a négy kormányzási módnak köszönhetően rendkívül jól manőverezhetők, és az MF TH.6030 és MF TH.7030 típusoknak köszönhetően félkompakt gépek is választhatók. Tegyen szert az Ön által kívánt rugalmasságra – így a teljes körű kilátásra és a precíziós gazdálkodási lehetőségekre.

A szervizigényük minimális, ami lényegesen csökkenti a fölösleges állásidőt!

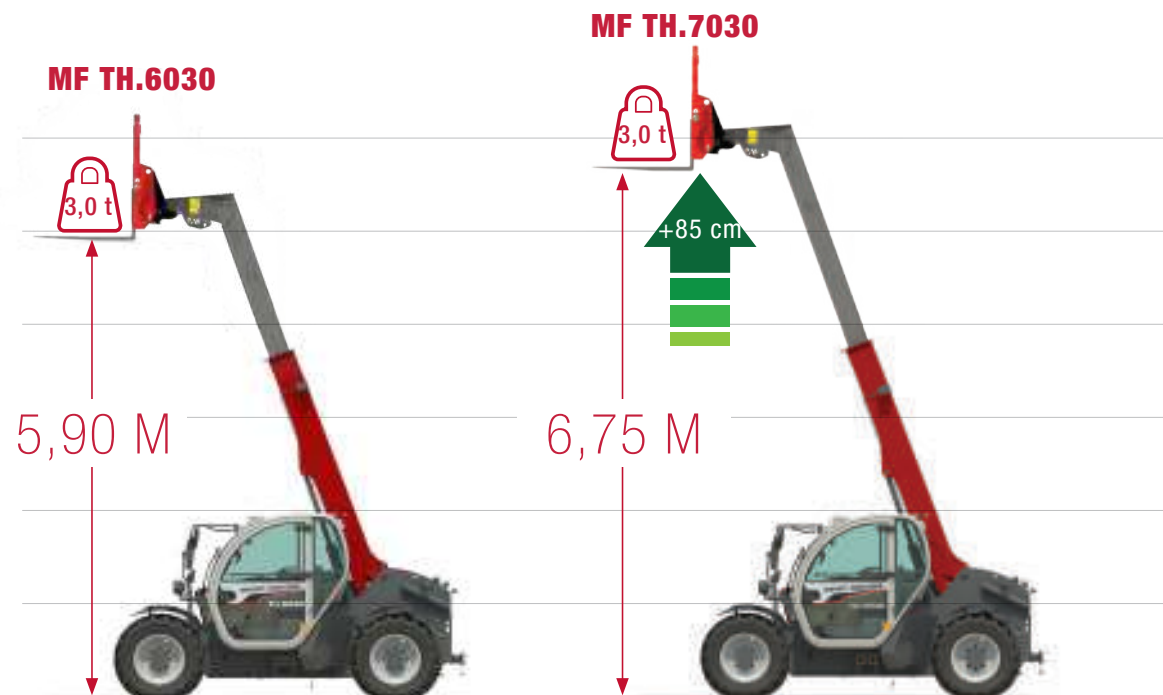
**HOZZA KI A LEGTÖBBET A MUNKANAPBÓL!**

# ÉRJEN EL ÚJ MAGASSÁGOKBA!

A SZÁMADATOK, AMELYEK  
MEGOLDHATÓVÁ TESZIK  
A FELADATOKAT

A munkafolyamatok könnyed és hatékony elvégzését az MF TH sorozat optimális hozzáféréssel és kellő manőverezőképességgel teszi lehetővé. Az új típuskínálat a korábbinál nagyobb emelési magasságot, hosszabb kinyúlást és nagy teherbírást biztosít. A megfelelő munkaeszközzel az MF TH sorozat kimagasló teljesítményt képes elérni a gazdaságban elvégzendő munkák széles körében.

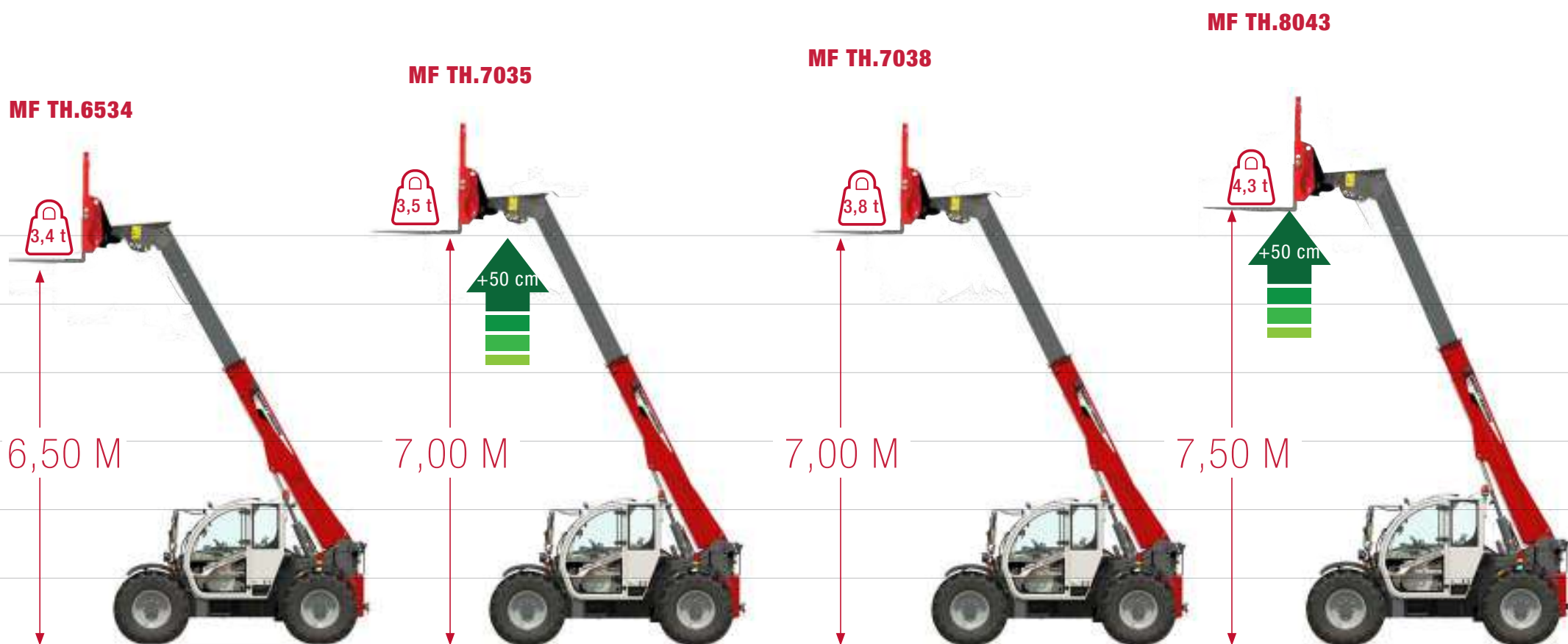
**MF TH SOROZAT: AZ ÖN MEZŐGAZDASÁGI  
TELESZKÓPOS RAKODÓJA**



## KOMPAKT TÍPUSOK

2,1 x 2,1 méteres, félkompakt méretek a szűk helyekre történő bejutás érdekében. 100 LE az optimális teljesítmény-tömeg arány miatt. 100 l/perc hidraulikus szállítási teljesítmény a könnyed és pontos munkához.





### STANDARD TÍPUSOK

Nagyobb motorteljesítmény és olajszállítás a legnagyobb kihívást jelentő munkákhoz és szállításhoz. 135 LE és 190 l/perces olajszállítás a hatékonyabb munkavégzéshez, kiemelkedő kényelmet, ergonómiát és kilátást biztosító kezelőfülkével kombinálva.



# AZ ÖN MF TH RAKODÓJA TESTKÖZELBEN

MAGASABBRA EMELJÜK A LÉCET!

A hatékonyság, termelékenység, működés, kilátás, ergonómia, kényelem, ciklusidők és használati egyszerűség terén mutatott óriási előrelépéssel az MF TH teljesen átalakult. Nem csupán egy típusfrissítésről van szó. Ez egy áttörés.

**BÁRMELYIKET IS VÁLASZTJA A RENDELKEZÉSRE ÁLLÓ HAT TÍPUS KÖZÜL, BIZTOS LEHET BENNE, HOGY A LEGJOBB RAKODÓS DÖNTÉST HOZZA MEG.**

TÍPUSOK	MF TH.6030	MF TH.7030	MF TH.6534	MF TH.7035	MF TH.7038	MF TH.8043
MAX. EMELÉSI MAGASSÁG	5,9 m	6,75 m	6,5 m	7,0 m		7,5 m
MAX. TEHERBÍRÁS	3 000 kg		3 400 kg	3 500 kg	3 800 kg	4 300 kg
OLAJSZÁLLÍTÁS	100 l/perc		190 l/perc	100 l/perc	190 l/perc	
MAX. TELJESÍTMÉNY	100 LE		135 LE	100 LE	135 LE	
SEBESSÉGVÁLTÓ	Hidrosztatikus					

► **Hidraulikus gyorscsatlakozók** a gyors, hatékony és egyszerű eszközváltásokhoz, valamint elektromos kábelkiépítés a gémen a 4. és 5. elektromos funkcióhoz (opció) – részletek a 29. oldalon.

► **Munkaeszközök széles választéka áll rendelkezésre** minden elképzelhető feladathoz – részletek a 30. oldalon

► **Új, erőteljes és üzemanyag-hatékony motorok**

Mostantól 135 LE teljesítményig a nagyobb hatékonyság, teljesítmény és a kisebb zajterhelés érdekében. A napi karbantartási helyekhez jobb hozzáférés biztosított, a nagyobb tartósságot és megbízhatóságot pedig automata ventilátor-visszaforgatási opció teszi lehetővé – részletek a 20. oldalon

► **A négy sebességfokozattal (2 mechanikus x 2 hidraulikus) rendelkező hidrosztatikus váltómű**

kényelmes, pontos, egyszerű és zökkenőmentes üzemelést tesz lehetővé, a kategóriában legnagyobb precizitás mellett. (Az MF TH.6030 és az MF TH.7030 csak 2-fokozatú váltóművel rendelkezik). Részletek a 22. oldalon.

► **Automata rögzítőfék** a nagyobb biztonság és hatékonyság érdekében



▶ **Hatékony automatikus gémrugózás és csillapított visszahúzás**

A szállítási munkák maximális kényelme érdekében a gémrugózás minden típus esetében rendelkezésre áll. A kényelmes kezelhetőség érdekében a visszahúzási véghelyzet-csillapítás minden típuson alapfelszereltség, amellyel a gémm finoman, csökkentett, kontrollált sebességgel ér a visszahúzott végállásába.

▶ **Intelligens és erőteljes hidraulika**

A terhelésérzékelés minden típuson az alapfelszereltségbe tartozik. Egy időben több hidraulikus funkció is működtethető. Most akár 190 l/perc CCLS olajszállítás – részletek a 28. oldalon

▶ **Felülmúlhatatlan emelési**

**teljesítmény** a nagyszilárdságú gémnél köszönhetően – akár 7,50 méter magasra és 4300 kg terhelésig

▶ **Felülmúlhatatlan kényelem, ergonómia és kilátás**

Az MF TH sorozat fülkéi a lehető legnagyobb kényelmi színvonalat és vezérlési lehetőségeket nyújtják. Az MF TH.6534, MF TH.7035, MF TH.7038 és az MF TH.8043 ívelt fülkeformájának és az új, rendkívül alacsony motorháztető-kialakításnak köszönhetően maximális körkörös kilátás biztosított. Mostantól 3 új felszereltségi csomag közül lehet választani – részletek a 10. oldalon

▶ **Négy, félautomata módon váltható kormányzási mód**

a minden körülmények között optimális manőverezőképeség érdekében – részletek a 27. oldalon

# VIRTUÁLIS VALÓSÁG



## LÉPJEN BE OKOSTELEFONJA SEGÍTSÉGÉVEL AZ MF TH FÜLKÉJÉBE!



- ◀ 1. LÉPÉS  
Használjon QR-kód-olvasó alkalmazást. Töltse le ingyen az iTunesból vagy az Android Play Áruházból.



- ◀ 2. LÉPÉS  
Nyissa meg az alkalmazást, és olvassa be ezt a QR-kódot...



- ◀ 3. LÉPÉS  
...és üljön be Massey Ferguson teleszkópos rakodójába.  
Próbálja ki az élményt 2D-ben: mozgassa bármilyen irányba az okostelefont, vagy használja ujjait a képernyőn.



- ◀ 4. LÉPÉS  
Élje át teljesen a VR 3D élményt: kattintson a megfelelő ikonra, és tegye fel VR-szemüvegét.

# MF TH.6030 & MF TH.7030

## KOMPAKT MÉRETEK, KIEMELKEDŐ MANŐVEREZŐKÉPESSÉG

HA ÖN EGY KOMPAKT GÉPET KERES,  
AMELY MÉGIS KÉPES ELVÉGEZNI A  
LEGNEHEZEBB MUNKÁKAT IS, AKKOR  
AZ MF TH.6030 ÉS AZ MF TH.7030  
IDEÁLIS VÁLASZTÁST JELENTENEK.

Az említett típusok félkompakt kialakítása, két  
fülképozíciója és kiváló manőverezőképessége biztosítják  
a szűk helyeken – így például keskeny színekben  
vagy baromfiistállóknban – történő munkavégzést.

Ezek a teleszkópos rakodók hatalmas teherbírással  
rendelkeznek amellet, hogy méreteik kompaktabbak,  
mint nagyobb versenytársaiké, és az alapfelszereltségben  
rugózott fülkének köszönhetően kényelmesek is.



Akár **3t**  
emelési teherbírás



**2,82 m**



**5,9 m** vagy  
**6,75 m**  
emelési magasság



**2,10 m** vagy  
**2,34 m**







Annak érdekében, hogy a gép visszahúzáskor finoman érje el a véghelyzetet, minden MF TH visszahúzási csillapítással rendelkezik.

A kiváló manőverezőképességnek köszönhetően a munkanapok bosszúságok nélkül telnek, a maximális termelékenység jegyében. A tágas kezelőfülke, a kényelmes kezelőülés valamint a proporcionális joystick vezérlő lehetővé teszik a finom munkavégzést.

A sokoldalú használat érdekében két fülkealakítás érhető el, amelyek közül az alacsony helyzetű alkalmas a szűk épületekben történő munkavégzéshez is. Tökéletes választás oda, ahol kevés a hely. A kompakt kialakítás azt jelenti, hogy ezek a típusok könnyedén mozognak nagyon szűk helyeken is anélkül, hogy rosszabb kilátás nyílna belőlük, vagy romlana a manőverezőképességük.





ELOTÉR BEN  
**A KÉNYELEM ÉS  
A BIZTONSÁG**

# A KEZELŐFÜLKE

## A KÉNYELEM, KILÁTÁS, BIZTONSÁG ÉS KEZELHETŐSÉG ÚJ KORSZAKA

A Massey Ferguson fülkék a modern traktordizájn megjelenésétől kezdve a tökéletességet képviselték. A fantasztikus kezelői környezetet egy tágas fülkebelső alkotja, amely kiváló körkörös kilátással és alacsony zajszinttel rendelkezik. A fülke elrendezése rendkívül ergonomikus: a kezelőelemek és műszerek egyszerűen használhatók, és kialakításuk azt szolgálja, hogy a feladatokat minél könnyebben lehessen elvégezni. Mert mi tudjuk, hogy egy motivált gépkezelő olyan munkaerő, aki profitot termel a vállalkozásnak.



2 m<sup>3</sup>



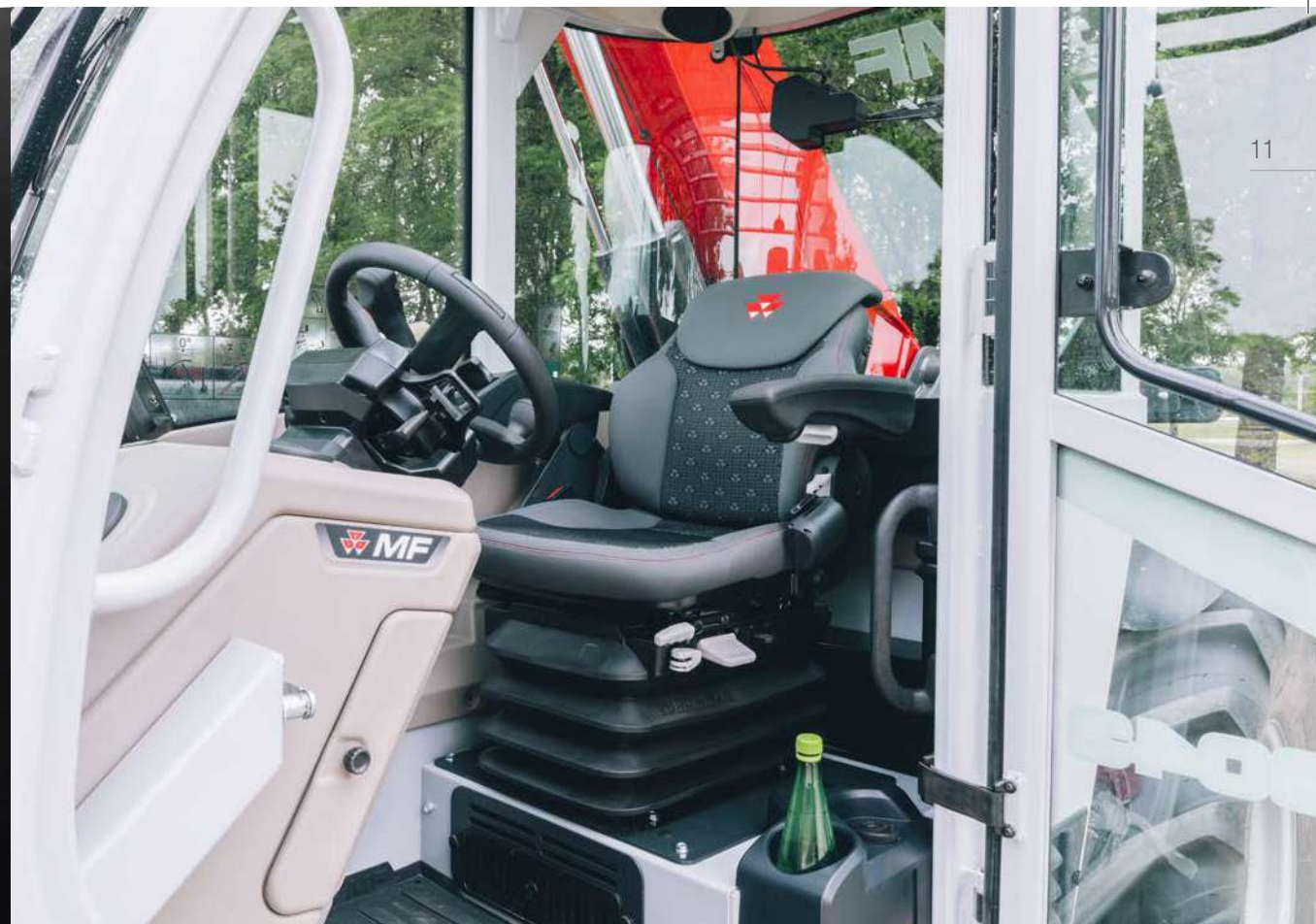
KÖRKÖRÖS KILÁTÁS  
4,6 m<sup>2</sup> ÜVEGFELÜLET

biztosítja az elvégzendő munka biztonságát,  
kivitelezhetőségét és ellenőrzését



71 dB

a stressz és kimerültség  
mérséklése érdekében



# A KÉNYELEM ÉS BIZTONSÁG ÉRDEKÉBEN- KÉSZÜLT



## NÉHA A KIS RÉSZLETEK KÉPESEK A LEGNAGYOBB VÁLTOZÁST ELÉRNI MUNKATERHELÉSE CSÖKKENTÉSÉBEN.

Az ÚJ, OPCIONÁLIS, 7"-OS KIJELZŐ. Az MF TH rakodók jól látható digitális műszerfala személyre szabható, és egy 7"-os érintőképernyős kijelző terminál alkotja.



Az ALAPFELSZERELTSÉGŰ 5"-OS KIJELZŐ



**EGYSZERŰ ÉS BIZTONSÁGOS HOZZÁFÉRÉS.**  
Nagyméretű, széles ajtó, kapaszkodó korlátok, dönthető kormányoszlop biztosít kategóriájában kiemelkedően kényelmes bejutást a fülkébe.



Az MF TH rakodó stabilitására vonatkozó, egyértelmű információknak köszönhetően mindig biztonságban lehet.



**MINDIG KAPCSOLATBAN** – Állítható telefon- és tablettartó, mindegyik típus esetében már az alapfelszereltségben.



**A BLUETOOTH RDS/MP3 RÁDIÓ** az opcionális érintőképernyős terminállal együtt érhető el, és a kartámaszon lévő vezérlőkapcsoló segítségével lehetővé teszi a kihangosított telefonhívásokat.



Az opcionális közúti és munkaterület-megvilágító **LED-FÉNYSZÓRÓKKAL** javul a megvilágítottság és a látási körülmények.

Alapfelszereltségű, teljesen visszahúzható **NAPELLENZŐ**. Két állása van: csak a tetőn, hogy védelmet nyújtson a napsugárzás ellen, de tökéletes kilátást hagyjon, vagy tető- és felső árnyékoló a fokozott nap elleni védelem érdekében.



**ÚJ ABLAKTÖRLŐK** 30%-kal nagyobb törölt felülettel. Az oldalsótól a felső elhelyezésig, számos opció áll rendelkezésre.



#### **JOBB OLDALI TÜKÖR JELLEMZŐI.**

A tükör új, a kezelőtől előrébb lévő elhelyezkedésének köszönhetően a gép kisebb teljes szélessége lehetővé teszi a szűk helyekre történő bejutást. A legjobb kilátást nyújtja közúti közlekedéskor, és csökkenti a holtteret. Opcionális tartalom: elektromosan fűthető és elektromosan állítható tükör a jobb oldalon.



**TÁROLÓHELY** Több tárolóhely is rendelkezésre áll.



### **MOST KÉRJÜK, FOGLALJON HELYET, ÉS TÖLTSE KÉNYELEMENBEN A MUNKANAPOT.**

A Massey Ferguson a típustól és opcióktól függően a kategóriában a legjobb ülést kínálja, amely kiemelkedő kényelmet biztosít.



**A LÉGKONDITIONÁLÓ-  
VEZÉRLŐELEM** könnyen elérhető a kezelőfelületen.



Az ételtároló doboznak (az Exclusive változatban alapfelszereltség) köszönhetően az ételeket és italokat mindig frissen élvezheti.



**MECHANIKUS RUGÓZÁS**  
Az MF TH 6030 és MF TH 7030 típusokon áll rendelkezésre.\*



**PNEUMATIKUS RUGÓZÁS**  
Hosszirányú rugózással. Minden típus esetében rendelkezésre áll.\*



**CSÚCSMINŐSÉGŰ PNEUMATIKUS RUGÓZÁS**  
Hosszirányú rugózással, ülésfűtéssel, dinamikus csillapítási rendszerrel. A standard típusokon érhető el.\*

## ÖNNEK ÖSSZEÁLLÍTVÁ



Az MF TH rakodógépek alapfelszereltségben is magas konfigurációs szintet képviselnek, amelyet hasznos opciós felszereltségi csomagok egészítenek ki a munkafeladatok egyszerűbb és hatékonyabb elvégzése érdekében, kényelmes és ergonomikus körülmények között.

A különböző fülkealakítások és csomagok gondosan összeállított választéka gazdag lehetőségeket kínál funkciók és vezérlőelemek tekintetében, amelyekkel olyan egyedivé alakíthatja MF TH teleszkópos rakodógépét, mint amilyen a gazdasága.

## ESSENTIAL VÁLTOZAT

PONTOSAN AZ, AMIRE A MUNKA  
ELVÉGZÉSÉHEZ SZÜKSÉG VAN



Az Essential az alap felszereltségi csomag, a tartalom viszont egyáltalán nem alapszintű. Minden olyan alapvető felszereltségi elemet tartalmaz, amelyet az MF TH rakodóktól elvárhat az egyszerűség jegyében.



## EFFICIENT VÁLTOZAT

KORSZERŰ MUNKAESZKÖZÖK A KÉNYELEM ÉS A SOKOLDALÚSÁG FOKOZÁSA ÉRDEKÉBEN



Az Efficient jelöli az MF TH sorozat középszintű felszereltségi csomagját, amellyel a munkavégzés intelligensebbé és eredményesebbé válik.

Alapvető jellemzőinek köszönhetően a fokozott kényelem biztosítását szolgáló Efficient csomag azon gépkezelők igényeihez illeszkedik, akik az erőt és a teljesítményt tartják MF TH teleszkópos rakodójuk legfontosabb jellemzőinek.

**TEGYE MF TH MEZŐGAZDASÁGI TELESZKÓPOS RAKODÓJÁT OLYAN EGYEDIVÉ, MINT AMILYEN A VÁLLALKOZÁSA – TEKINTSE MEG AZ ALAP- ÉS OPCÍÓS JELLEMZŐK TELJES LISTÁJÁT A 36. OLDALON.**

## EXCLUSIVE VÁLTOZAT

A HATÉKONYSÁG ÉS A KIEMELT KÉNYELEM LEGMAGASABB SZINTŰ KIFEJEZŐDÉSE



Az Exclusive a magas felszereltségi szint sokoldalúságának és kifinomultságának kombinációja olyan ügyfeink számára, akik ergonómiai és kényelmi szempontból előremutató funkciókkal és tulajdonságokkal rendelkező teleszkópos rakodót keresnek.

Ez a változat az intenzív munkát végző vagy nagy üzemek ideális választása, akik költséghatékony megoldást keresnek vállalkozásukhoz.

# ÚJ MF TH 7"- OS KIJELZŐ FÓKUSZBAN A KONTROLL

AZ ÚJ MF TH RAKODÓKÍNÁLAT A  
VEZÉRLÉST ÚJ SZÍNVONALRA EMELTE.

Az alapfelszereltséget képező új 5"-os digitális kijelző mellett az MF TH opciós kínálatában egy 7"-os, érintőképernyős terminál is szerepel, amellyel az összes feladat kézben tartható. A kijelzőbe integráltan rádió, Bluetooth-kapcsolat, zenei beállítások és feladatkezelés is található.



AZ ÖN MF TH RAKODÓJA

# VEZÉRLŐKÖZPONT



## Videó mód

A konzol képernyőjén egy fedélzeti kamera képe jeleníthető meg, amely lehetővé teszi a kezelő számára a gép elején működő összetett munkaeszközök működésének folyamatos figyelemmel kísérését, vagy egyszerűen csak fokozza a tolatás biztonságát és hatékonyságát (opcionális hátsó kamerával).



## A gép paramétereinek beállítása

Az új kijelzőkön minden információ egy pillantás alatt rendelkezésre áll, a nagyobb kényelem és hatékonyság érdekében intuitív beállításokkal. Egyszerű olvashatóság és navigáció – a műszerfal és az összes gépfunkció innen vezérelhető: SHS (intelligens kezelési rendszer), SMS (sebességszabályozási rendszer), kormányzási mód és kerékbeállítás, ventilátor-visszaforgatás időzítése, DPF-kezelés.



## Kihangosított telefonműködtetés

A 7"-os terminál integrált Bluetooth telefoncsatlakozással rendelkezik.

A kormányoszlop alatt, a műszerfalban integráltan elhelyezkedő mikrofon lehetővé teszi a hívások lebonyolítását, a kapcsolati lista pedig közvetlenül a képernyőről érhető el.



## Hidraulikus szekvenciabeállítások

Alapfelszereltségi SHS (intelligens kezelőrendszer). Az új kijelzőmenü a kezelő be tudja állítani a maximális rendelkezésre álló hidraulikus szállítást. A maximális olajszállítás beállításával a gép működése finomabb és pontosabb lehet.



## Rádió és lejátszási lista

Vezérelje kedvenc rádióállomásait és a telefonján lévő személyes zenei lejátszási listáját közvetlenül az MF TH teleszkópos rakodó kijelzőjéről.

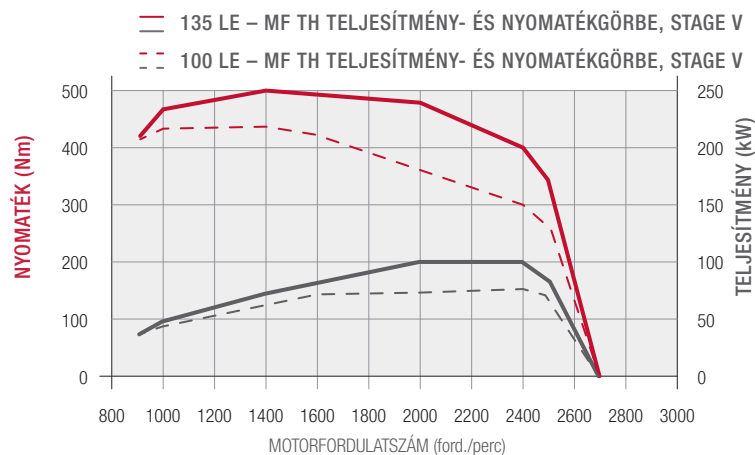


## Képernyővezérlő pad

Ez a joystick előtt, ideálisan elhelyezett minőségi, autópárban használatos elem egyszerű navigációt biztosít a kijelzőn. Lehetővé teszi a terminál összes funkciójának kezelését: telefonhívásokat lehet fogadni, rádiót lehet kezelni, és akár a kormányzási módot is ki lehet választani a segítségével.

# A TELJESÍTMÉNY SZOLGÁLATÁBAN A KÖLTSÉGHATÉKONY TELJESÍTMÉNY VEGYTISZTA KIFEJEZŐDÉSE

Az új MF TH, az iparágban legkiforrottabbnak számító SCR motortechnológiával karöltve, vitathatatlanul a fenntarthatóság éllovasa, kategóriavezető teljesítmény- és nyomatékleadással valamint kategóriaelső üzemben tartási összköltséggel.



A nagyobb tolóerőt és teljesítményt igénylő alkalmazásokhoz bőséges nyomaték áll rendelkezésre, miáltal alacsonyabb motorfordulatszámmal lehet dolgozni, üzemanyagot megtakarítva. A teljesítmény 135 LE-re nőtt 2000 ford./perc-nél.

## HATÉKONY FENNTARTHATÓSÁG

A 4-hengeres, 3,4 literes AGCO Power motor a rendkívül környezetbarát füstgázkezelő rendszer előnyeinek maximalizálásával javítja a levegőminőséget, mérsékli a klímaváltozást, és a munkavégzés közben hozzájárul egy csendesebb munkakörnyezet megvalósításához a kezelő és a környezete számára.



▲ Az új motor- és bölcső kialakításnak köszönhetően a motor alacsonyabban helyezkedik el, ezért javult a jobb oldali kilátás. A vízszintes hűtőradiátor-egység optimális hűtési teljesítményt nyújt.

### AUTOMATIKUS VENTILÁTORFORGÁSIRÁNY-VÁLTÓ

Az MF TH teleszkópos rakodókhoz opcióként rendelkezésre áll ez az automata funkció a motor maximális hatékonyságú tisztítása érdekében. A működés részeként műszerfalon gombbal választható, léghőmérséklettől függő fordulatszám-szabályozás, fordulatszám-beállítás illetve automata üzemmód is rendelkezésre áll. A funkció javítja a hűtés hatásfokát fokozottan poros környezetben.



▲ Az erősített motorháztetővel és a nagyobb nyílással az MF TH típusok egy új motorháztető-nyitási rendszerrel rendelkeznek, amely megkönnyíti a karbantartási célú hozzáférést.

# MF TH

## A MOTOR NYILVÁNVALÓ

### ELŐNYÖS TULAJDONSÁGAI

- ▶ Nagyobb munkateljesítmény alacsonyabb motorfordulatszám-tartományban is, ami hatékonyabb és csendesebb működést jelent
- ▶ DPF passzív regenerációval – EGR nélkül
- ▶ Erős és hatékony – ECO üzemmóddal
- ▶ A motor a gémmel párhuzamos helyzetű maradt, ami kiváló hozzáférést és kedvezőbb jobb oldali kilátást eredményez
- ▶ Letisztult technológia a hatékonyabb munkanapok érdekében
- ▶ Opcionális automata ventilátor-visszaforgatás a hűtőegység egyszerű tisztítása és az optimális termelékenység érdekében



**-40%**  
részecske kibocsátás-csökkenés



**-4dB**  
az alacsonyabb motorfordulatszámnak köszönhetően



**+5 HP**  
teljesítménymaximum



**ALACSONY  
KARBANTARTÁSI  
KÖLTSÉGEK**



## KOMPROMISSZUMOK NÉLKÜL

A károsanyagkibocsátás-gátló rendszer kompakt kialakításával nem akadályozza a kiváló kilátást

## FINOMABB MŰKÖDÉS A **HIDROSZTATIKUS SEBESSÉGVÁLTÓNAK KÖSZÖNHETŐEN**

AMI A HAJTÓTELJESÍTMÉNYT ILLETI, VALÓBAN MAGASABB FOKOZATBA KAPCSOLTUNK.

A kétfokozatú hidrosztatikus sebességváltómű egyszerű és finom működtetést és egyúttal nagy teljesítményt és teherbírást biztosít. A két mechanikus sebességfokozattal és a két hidraulikus sebességtartománnyal rendelkező váltó akár 40 km/h\* sebességre is képes. Mindig kiválasztható a megfelelő sebességfokozat az adott munkához, és közúton is kiváló teljesítményt nyújt.

Könnyen beállítható mászófokozat-funkcióval is rendelkezik az alacsony sebességet és magas motorfordulatszámot igénylő munkákhoz, ahol pontos és kontrollált működtetésre van szükség (például forgóseprő, takarmánykiosztás vagy szalmaterítés).

” Vezérlőelemek  
karnyújtásnyira ”

## FÓKUSZBAN A **KONTROLL**

A multifunkciós joystick vezérlőkarral működtethető a sebességváltó valamint a hidraulika. A gép úszó funkcióját és a kanálrész funkciót is tartalmazza a hatékonyabb működés érdekében.

Minden művelet nagyszerűen kézre esik a fokozott kényelem érdekében.



# MENETVEZÉRLŐ KAR

Az MF traktoroktól származó egyedi, egyszerű de mégis egyedülálló Massey Ferguson menetvezérlő kar letisztult három-az-egyben működést kínál.



**Beállítások mérséklése**  
A gémet ellátó hidraulikus olajszállítás vagy a maximális haladási sebesség csökkentése

**Hidrosztatikus sebességfokozatok**

**Beállítások növelése**  
A gémet kiszolgáló hidraulikus olajszállítás vagy a maximális haladási sebesség növelése

**Gém 3. funkció** – folyamatos olajszállítással vagy az „Auto-grab” funkcióval használható (ha az MF TH 7"-os kijelzővel rendelkezik)






Kanálrázás\*

Gémkitolás

Gém úszóhelyzet\*

**Irányváltó kapcsoló**  
Ergonomikus elhelyezésű  
Előre/Üres/Hátra gomb  
a joystick hátoldalán

## A KÖVETKEZŐKET TEHETI:

- válthat előremenet  / hátramenet  között
- a hidrosztatikus sebességet növelheti  vagy csökkentheti 
- oldhatja a tengelykapcsolót 
- üresbe válthat

SZABADON HAGYVA JOBB KEZÉT AZ  
EGYÉB KEZELÉSI FELADATOKHOZ.

\*Opció az Efficient változatban

A sebességváltó-technológia  
**ÚJ KORSZAKA.**

A JELENLEG ELÉRHETŐ  
LEGFINOMABBAN MŰKÖDŐ  
**HIDROSZTATIKUS  
SEBESSÉGVÁLTÓ**



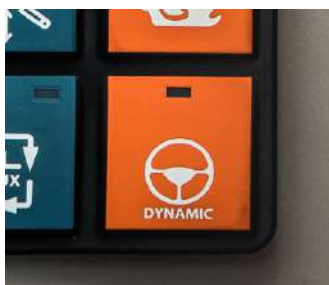




### KÉZI GÁZKAR – AUTO ÜZEMMÓD

A hidrosztatikus sebességváltóval megvalósítható a motorfordulatszám és a menetsebesség egymástól független kezelése. A kézi gázkarral a kezelő állandó motorfordulatszámot állíthat be.

Ezzel fékezés nélkül megvalósítható egy magas motorfordulatszám melletti alacsony menetsebesség. Amikor semleges állásba kapcsol, a gépet fékezés nélkül megállítja a sebességváltó, miközben a motorfordulatszám állandó marad. Így csökken a gép üzemeltetési költsége, mindamelltt ez egy kitűnő funkció olyan alkalmazásokhoz, amelyeknél állandó és magas szintű hidraulikus olajszállításra, folyamatos szivattyúműködésre van szükség, mint például a takarmánykiosztás vagy a forgóseprő használata esetén.



### ÚJ: „DINAMIKUS“ MENETMÓD

Megváltoztatja az irányváltás dinamizmusát és a lábpedálra adott reakció intenzitását. Az adott munkafeladathoz vagy személyes preferenciákhoz igazodóan kiválaszthatja a kívánt működési módot: Finom vagy Dinamikus.



### SMS – SEBESSÉGSZABÁLYOZÓ RENDSZER

A mászófokozat használatával egyszerűen beállíthat egy maximális sebességet, amelyet egy, az oldalsó kezelőpanelen lévő kapcsolóval aktiválhat (0-tól 100%-ig, 1%-os fokozatokban). Ez rendkívül kényelmes megoldás, amikor nagyon kis menetsebességre van szükség, vagy nagyon szűk helyeken kell dolgozni, vagy speciális eszközökhöz nagy pontosság szükséges.

## AZ MF TH SEBESSÉGVÁLTÓK NYILVÁNVÁLÓ ELŐNYEI

- ▶ A két, terhelés alatt kapcsolható fokozattal rendelkező hidrosztatikus sebességváltó nagyon pontos és rendkívül finom működtetést tesz lehetővé
- ▶ Egyedülálló 4-fokozatú sebességváltó, nagy teljesítménnyel és kiváló működéssel
- ▶ Válassza meg az ergonomikus gépműködtetéshez legjobb áttételi arányt
- ▶ A mászófokozattal beállítható a maximális menetsebesség. Ez kiváló megoldás például takarmánykiosztáshoz
- ▶ Új sebességváltó-üzemmód (fordulatszám rögzítése és a lábpedállal csak a menetsebesség szabályozása) kézi gázkarral



2- vagy 4-fokozatú  
**HIDROSZTATIKUS**  
sebességváltó



**20%-KAL**  
finomabb működés, mint a  
korábbi generációs típusokon

# MAXIMÁLIS HATÉKONYSÁG, FÜRGESÉG ÉS MANŐVEREZŐKÉPESSÉG

AZ MF TH SOROZAT TÍPUSAI KOMOLY TELJESÍTMÉNYT TUDNAK FELMUTATNI, AMELY FELBECSÜLHETETLEN SZOLGÁLATOT TESZ A GAZDASÁGBAN.

A munkafolyamatokat könnyedén és hatékonyan kezelő MF TH sorozat rakodógépei optimális hozzáférést és manőverezőképességet biztosítanak. Az MF TH típuskínálat lehetővé teszi a szükséges emelési magasságot, továbbá hosszabb kinyúlást és nagy teherbírást biztosít.

Minden rakodógépes munkában kiemelkedő teljesítményt nyújt, legyen szükség akár nagy hidraulikus teljesítményre, vagy akár 40 km/h-s közötti szállításra, ahol a teljesítmény és a kényelem a legfontosabb. Mindegyik MF teleszkópos rakodónk meggyőző képességekkel rendelkezik, legyen szó akár bálarakásról vagy takarmánykiosztásról.



Fordulási sugár

3,71 m

(Félkompakt)

3,82 m

(Alapfelszereltség)



#### ▲ MANŐVEREZŐKÉPESSÉG

A kiválasztható kormányzási módok és a túlnyúlás nélküli kialakítás remek manőverezőképességet és kényelmesen rövid fordulási sugarat biztosít, és ezzel minimalizálja a más gépekben vagy épületekben potenciálisan okozott károk kockázatát szűk helyeken történő mozgáskor.

**AUTOMATIKUS GÉMRUGÓZÁS** is rendelkezésre áll, amely nagymértékben növeli a kezelői komfortérzetet, például nagy bálaszállító pótkocsi közúton, 40 km/h sebességgel történő vontatásakor.



## VÁLASSZA KI A KÍVÁNT KORMÁNYZÁSI MÓDOT

Mindegyik típus négy választható kormányzási móddal rendelkezik a minden körülmények között optimális manőverezőképesség érdekében. Az egyik kormányzási módról egyszerűen át lehet váltani a másikra: Mindössze ki kell választani a kívánt módot a fülkében lévő kapcsoló megnyomásával.



KÉTKERÉK-kormányzási mód



NÉGYKERÉK-kormányzási mód – a minimális fordulási sugár érdekében.



OLDALAZÓ kormányzási mód – a hatékony feltöltési és egyengetési munkákhoz, valamint falak melletti és szűk helyeken történő mozgáshoz.



FÉL-OLDALAZÓ KORMÁNYZÁSI mód

a hátsó kerekek kikormányzási szöge állítható. Szilázskezelésnél vagy istállótakarításnál hasznos üzemmód.

# ERŐTELJES ÉS INTELLIGENS HIDRAULIKA

## EMELJE MAGASABB SZINTRE TERMELÉKENYSÉGÉT, KÉNYELMÉT ÉS BIZTONSÁGÁT

Egy nagy és megbízható teljesítményt nyújtó hidraulikarendszer nélkülözhetetlen a teleszkópos rakodója mindennapi hatékony működéséhez. Minden típuson terhelésérzékeléses hidraulikavezérlő rendszer áll rendelkezésre.

A terhelésérzékeléses rendszernek köszönhetően minden funkció elektrohidraulikus és proporcionális vezérlésű. Nagyon precíz, és egyszerűen használható, továbbá lehetővé teszi egyidejűleg három funkció működtetését, amivel növelhető a termelékenység és csökkenthető az improduktív idő.

A teljes típuskínálatban optimális hidraulikus teljesítmény biztosított: az MF TH.6030, MF TH.7030 és MF TH.7035 típusokon 100 l/perc, az MF TH.6534, MF TH.7038 és MF TH.8043 típusokon pedig 190 l/perc, amely piacvezető érték.

A terhelésérzékeléses szivattyú, amely 190 literes percnkénti olajszállítást biztosít az MF TH.6534, MF TH.7038 és az MF TH.8043 típusokon, kiemelkedő erőt és teljesítményt nyújt, már alacsony motorfordulatszám mellett is. Ezért sokkal alacsonyabb fordulatszámon járatott motorral lehet dolgozni, kisebb az üzemanyag-fogyasztás és jelentősen rövidebb munkaciklusokkal lehet számolni.



### A CSATLAKOZTATÁS ÉS A LECSATLAKOZTATÁS

a csatlakozótömbnek és a nyomásmentesítő rendszernek köszönhetően nagyon egyszerű.

Az összetettebb munkaeszközökhöz, mint például szalmaaprítóhoz vagy takarmánykiosztó kanalakhoz elektromos kiépítés biztosítható, ötödik illetve hatodik funkció kiszolgálására.



A 4 elektrohidraulikus, terhelésérzékelő vezérlőszелепnek köszönhetően magas műszaki színvonalú géuvezérlés, amellyel egyidejűleg 3 funkció is megvalósítható, nagy precizitással.

Az automatikus gémrugózás kiemelkedő kényelmet biztosít minden szállítási munkához. A gémrugózás bekapcsolása a menetsebességtől függően, automatikusan történik.



◀ **A KANÁLRÁZÓ FUNKCIÓ** egy új opcionális működés, amely a gép úszó helyzetével együtt rendelhető az új joystick vezérlő esetében. A kezelő ezzel könnyedén ki tudja szabadítani a kanálból a tapadós anyagokat, ha a kék kapcsoló megnyomásával egyidejűleg mozgatja a joystick vezérlőt.

**MF INTELLIGENS KEZELÉSI RENDSZER.** Minimális és maximális magasságbeállítás, a gép szögállásához kapcsoltnak.

**MAXIMÁLIS MAGASSÁG** – A kezelő beállíthat egy maximális gémmagasságot az oldalsó panelen található gomb megnyomásával, amikor a gép elérte a kívánt magasságot. Például egy épületen belüli munkavégzés esetén vagy rakodáskor ez biztonságot és kényelmet nyújt, főként kevésbé gyakorlott kezelők számára.

A **TALAJSZINTRE VALÓ VISSZATÉRÍTÉS** funkcióval a kezelő beállíthat egy munkamagasságot. Amikor manuálisan süllyeszti a kart, a gép önműködően visszahúzódik, és a gép megáll, amikor elérte a munkahelyzetet. Ezzel növelhető a termelékenység, a kényelem, és megelőzhető a talaj és a munkaeszköz károsítása.



# ERŐTELJES ÉS INTELLIGENS HIDRAULIKA

TÖKÉLETES MUNKAESZKÖZ-KÍNÁLATOT BIZTOSÍTUNK AZ MF TH SOROZAT TELESZKÓPOS RAKODÓGÉPEIHEZ, HOGY MEG TUDJANAK BIRKÓZNI BÁRMILYEN FELADATTAL.

## Földkanál

Oldja meg a legnehezebb földmunkákat és anyagmozgatási feladatokat robusztus földkanalaink segítségével. Jó rálátást biztosítanak a kanálélre, kiváló szakítóerővel rendelkeznek ásásnál, a kanáltöltés pedig gyors és egyszerű. Számos méretben áll rendelkezésre, körmökkel vagy azok nélkül.

## Terménykanál

Megnövelt visszabillentési szögének köszönhetően, a visszaszóródást minimalizálva növeli a termelékenységet.

A terményrakodás vagy a műtrágyakezelés legmegfelelőbb eszközeiként használhatók.

## Kanál felső leszorítóval

Ideális munkaeszköz például gallyakkal keveredett hígabb trágya, föld vagy egyéb olyan anyag felvételére, amely felülről rögzítést igényel a mozgatáskor.

## Villa felső leszorítóval

Ezzel a munkaeszközzel ideálisan kezelhető a gazdaságban vagy egyéb helyen lévő laza széna, alomszalma vagy almos trágya. A villa használható önállóan, vagy szilárdabb rögzítéshez a hidraulikus felső leszorítóval.

## Raklapvilla

Az ideális megoldás zsákos, raklapon lévő anyagokhoz, vagy nehéz rakományok kezelésére, például műtrágya, vetőmag vagy takarmány esetében. Rögzített vagy csúszóvillás kivitelben (oldalmozgatás lehetséges a merev villakereten).

## Bálavilla

Hengerbálák talajról pótkocsira vagy bálabontó/-etető kocsiba történő felrakásának, illetve az ilyen bálák rövid távú szállításának ideális eszköze.

## Hidraulikus bálamegfogó csőprofil-karral

A villás bálamozgató teljesítményére képes munkaeszköz, de két, hidraulikus működtetésű, ívelt csőprofil-karral összeszerítve fogja meg stabilan a hengeres bálákat.

## Hidraulikus bálamegfogó fogakkal

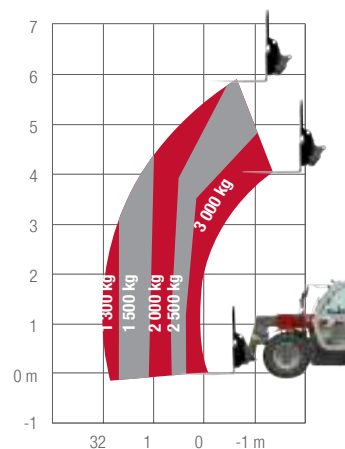
Akár két hengerbála mozgatására, vagy talajról a pótkocsira, etetőkocsira történő felrakására. A független hidraulikus karok mindegyike 4-4 foggal rendelkezik, és szilárd fogást biztosít.



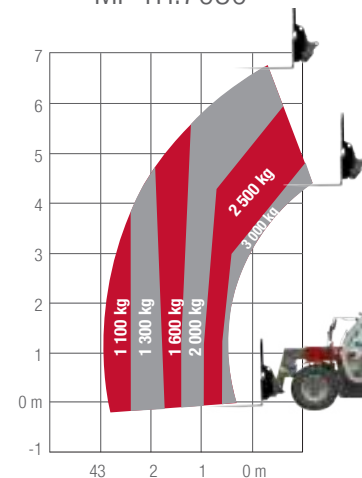
# AZ EMELŐKÉPESSÉG ÚJ MAGASSÁGOKBAN

AZ ÁBRÁK EGYÉRTELMIEN MUTATJÁK,  
HOGY MINDEGYIK TÍPUS KIEMELKEDŐ  
EMELÉSI PARAMÉTEREKSEL RENDELKEZIK  
A SAJÁT KATEGÓRIÁJÁBAN

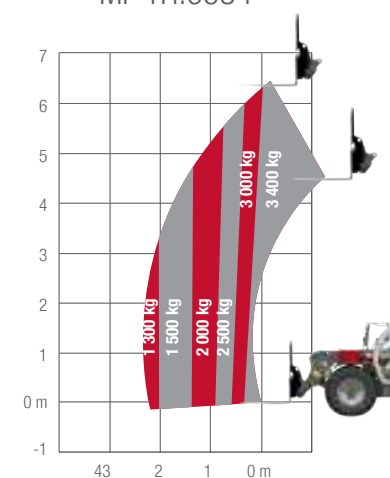
MF TH.6030



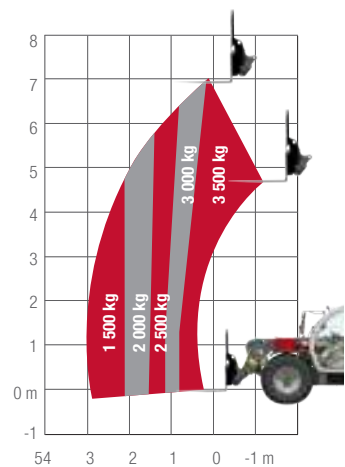
MF TH.7030



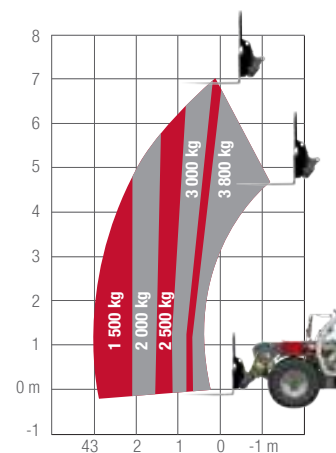
MF TH.6534



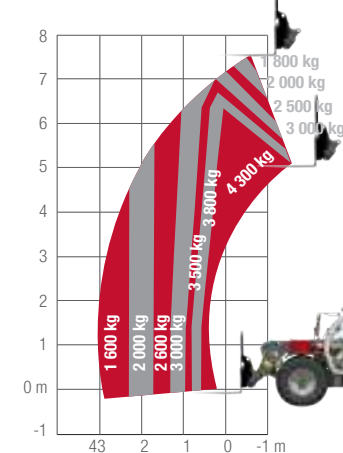
MF TH.7035



MF TH.7038



MF TH.8043



# A HASZNOS MUNKAI DŐ MAXIMALIZÁLÁSÁRA KÉSZÜLT KIEMELKEDŐ TELESZKÓPOSRAKODÓ- TULAJDONOSI ÉLMÉNY ÉS TELJES NYUGALOM

A mezőgazdasági gépek beszerzése, üzemeltetése és karbantartása komplex feladat, de Ön nyugodtan hátradőlhet, hiszen terméktámogatásunk és ügyfélszolgálatunk mindig kiemelt odafigyeléssel segíti az Ön munkáját. A Massey Ferguson ügyfeleként biztosra veheti, hogy az Ön tevékenységét valóban átlátó szakértő márkakereskedőink részéről személyre szabott, készséges és barátságos kiszolgálásban részesül.

## MFcare

### RÖGZÍTSE KÖLTSÉGEIT, ÉS BIZTOSÍTSA MF TH TELESZKÓPOS RAKODÓJA OPTIMÁLIS TELJESÍTMÉNYÉT AZ MF CARE SEGÍTSÉGÉVEL.

Az MF Care szolgáltatás és a kiterjesztettgarancia-szerződések rugalmasan igazodnak az Ön fizetési, és üzemidőre vonatkozó elvárásaihoz. A rendszeres szerviz megelőző jellegű karbantartást biztosít – kiszűri a hibákat mielőtt azok problémához vezetnének, csökkentve ezáltal az állásidőt. Az AGCO Parts eredeti alkatrészeket felhasználó hiánytalan szervizkönyv is növeli traktorának használtgép-értékét.

- ▶ Traktora használtgép-értékének maximalizálása
- ▶ Rugalmas feltételek és hosszú időtávú díjsomagok
- ▶ A forgalomba helyezést követő 12 hónapig áll rendelkezésre
- ▶ A helyszíni vagy műhelyben történő szervizbeavatkozáshoz tapasztalt MF technikusok állnak rendelkezésre

	EZÜST	ARANY
<b>RÉSZLETEK</b>	RENDSZERES KARBANTARTÁSRA VONATKOZÓ SZERZŐDÉSEK A szolgáltatási csomag tartalmaz minden előírt karbantartási munkát, rögzített árakon.	JAVÍTÁSI SZERZŐDÉSEK Kiterjesztettgarancia-szerződések, melyek háttérbiztonságot jelentenek a javítási (kivéve az elhasználódásból adódó) költségek kézben tartására. Többellett rendelkező vagy többlet nélküli árszabás opcióként érhető el.
<b>GÉPTÍPUS</b>	Mind	Mind
<b>RENDSZERES KARBANTARTÁS*</b>	IGEN	IGEN
<b>JAVÍTÁSI KÖLTSÉG</b>	NEM	IGEN
<b>ÖNRÉSZ</b>	NEM	Opció: €0, €190, €490

\*Az AGCO által megállapított listaár kizárólag a kiterjesztett garanciára vonatkozik, és nem tartalmazza a karbantartást.

### A MASSEY FERGUSON SZOLGÁLTATÁSOK TELJES KÖRŰ ÉS HATÉKONY KÍNÁLATÁT NYÚJTJA

					
6 000 óra 5 év	3 000 óra 5 év	50 000 bála 5 év	6 000 óra 5 év	2 000 óra 3 év	25 000 bála 3 év
Csak ISOBUS-kompatibilis gépek esetében					



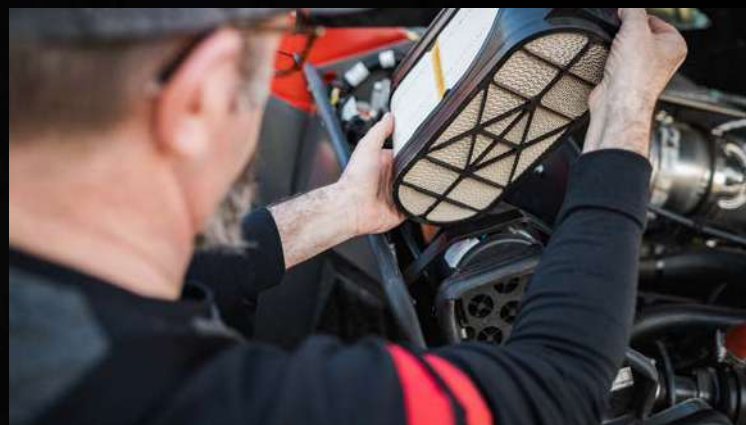
▶ A motorháztető oldalsó felnyitása széles, tágas hozzáférést biztosít a motorhoz, a légszűrőhöz, a hűtőrendszerhez és a légkondicionáló rendszerhez, így a fő karbantartási pontok könnyedén elérhetők.



## AZ MF TH TELESZKÓPOSRAKODÓ-SOROZATOT ÚGY TERVEZTÜK, HOGY A RENDSZERES KARBANTARTÁS GYORS, ÁTTEKINTHETŐ, EGYSZERŰ ÉS KÖLTSÉGHATÉKONY LEGYEN.

Kevesebb állásidő – több elvégzett munka  
A párhuzamos motorelhelyezésnek köszönhetően a rendszeres karbantartás gyors, egyértelmű és egyszerű. A jól elhelyezett karbantartási pontok miatt szervizmunka áttekinthető és egyszerű, így teleszkópos rakodójának karbantartása nem okoz gondot, és Önnek több ideje marad másra.

▶ A légszűrő könnyedén kiszerezhető ellenőrzés és tisztítás céljából. Igény esetén opcionális felszereltségként automatikus ventilátor-visszaforgatás áll rendelkezésre. A hűtőradiátor-egységre tapadt port, szalmát vagy egyéb szennyeződést egyszerűen lefújhatja.



▶ A motor és a hűtő ellenőrzéséhez a motorháztető könnyedén felemelhető. A gyors és egyszerű karbantartás érdekében a motoron, a hidraulikus rendszeren és a sebességváltón minden karbantartási pont könnyen megközelíthető.



▶ A dízel üzemanyag és az AdBlue® tartályok a talajszintről feltölthetők.

# MFservices

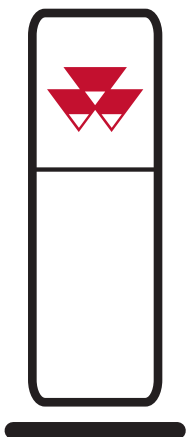
## MINDIG ÖN MELLETT ÁLLUNK, HOGY NÖVELJÜK NYERESÉGESSÉGÉT ÉS HATÉKONYSÁGÁT

ÜDVÖZLI ÖNT AZ MF SERVICES – MINDEN AMIRE SZÜKSÉGE VAN MF TH TELESZKÓPOS RAKODÓJA ÜZEMELTETÉSÉNEK TÁMOGATÁSÁHOZ.

A könnyen hozzáférhető és rugalmas MF szervíz segít az üzemeltetési költségek kézben tartásában, a költségvetés és az üzleti terv realizálásában – mindezek érdekében biztosítja, hogy a gép minden üzemórája hozzáadott érték legyen, így Ön szabadon koncentrálhasson mezőgazdasági tevékenysége fő feladataira.

A szervizanyagok teljes körűen rendelkezésre álló készlete minden eddiginél könnyebbé teszi a Massey Ferguson gépek fenntartását és üzemeltetését.





## MASSEY FERGUSON MÁRKAKERESKEDŐI HÁLÓZAT

Az Ön MF márkakereskedője területének egyik legjobb mezőgazdasági gépszakértője. Mindig bizalommal fordulhat márkakereskedőjéhez a legjobb értékesítési, karbantartási, javítási szolgáltatásokért, vagy éppen alkatrész vagy új gép vásárlása ügyében.

**TÖBB MINT 4700 SZERVIZ-  
ÉS JAVÍTÁSI PONT  
VILÁGSZERTE**



## EREDETI MASSEY FERGUSON ALKATRÉSZEK

A LEGJOBB GARANCIÁT JELENTIK ARRÁ, HOGY AZ ÚJ MF TH RAKODÓJA IDŐVEL IS MEGŐRIZZE ÉRTÉKÉT, ÉS VÉDVE LEGYEN A NEM TERVEZETT ÁLLÁSIDŐK ELŐFORDULÁSÁVAL SZEMBEN.

Válasszon kiegészítőink széles választékából, melyek között kenőanyagokat, AdBlue-t, ápolószereket, fülkekiegészítőket és még sok más dolgot találhat. Minden kiegészítő kizárólagosan az MF márkakereskedőjétől vásárolható meg.

Az „AGCO Parts Books To Go“ okostelefon-alkalmazás használatával gyorsan és egyszerűen beazonosíthatja a szükséges MF alkatrészt, és közvetlenül meg is rendelheti. Az alkalmazás letölthető az App Store vagy a Google Play Áruház felületén. Személyes hozzáférési adatai rendelkezésre állnak MF márkakereskedőjénél.



## AGCO FINANCE

A TÖKÉLETES FINANSZÍROZÁSI MEGOLDÁST BIZTOSÍTJA VÁLLALKOZÁSA SZÁMÁRA.

Az AGCO Finance a Massey Ferguson integrált, pénzügyi szolgáltatásokat nyújtó részlege, amely az Ön vállalkozására szabott pénzügyi megoldásokat kínál, többek között lízingre, hitelre, zártvégű lízingre, teljes szolgáltatási csomagokra, tartós bérletre, és az MF Care kiterjesztettgarancia-szerződések finanszírozására is.



## MASSEY FERGUSON AJÁNDÉKTÁRGYAK

MOST MÁR ÖN IS LEHET OLYAN STÍLUSOS, MINT A MASSEY FERGUSONJA.

Egy olyan sapkát keres, amely illik az MF TH teleszkóposrakodó-sorozathoz... vagy stílusos és tartós munkaruházatot venne? Kiváló minőségű termékek exkluzív kínálatával rendelkezünk, melyek egyszerűen csak megtetszhetnek Önnek vagy családtagjainak, illetve munkáját vagy életstílusát fémjelzik.

Rendelkezésre álló kínálatunk megtekintéséhez jelentkezzen be online áruházunkba:

[Shop.MasseyFerguson.com](http://Shop.MasseyFerguson.com)

A fenti támogatási csomagokra országspecifikus szerződési feltételek vonatkoznak. Kérjük vegye figyelembe, hogy nem érhető el összes csomag minden országban.

Kérjük tájékozódjon helyi MF márkakereskedőjétől / forgalmazójától.

# TEGYE MF TH RAKODÓJÁT A SAJÁTJÁVÁ ÉS OLYAN EGYEDIVÉ, MINT AMILYEN A GAZDASÁGA

	MF TH.6030 MF TH.7030		MF TH.6534 MF TH.7035 MF TH.7038 MF TH. 8043		
	ESS	EFF	ESS	EFF	EXC
<b>Hidraulika</b>					
Minden hidraulikus funkció proporcionális és elektrohidraulikus	●	●	●	●	●
3. gémfunkció állítható olajszállítással	●	●	●	●	●
Mechanikus munkaeszköz-csatlakoztatás	●	●	●	●	●
Hidraulikus munkaeszköz-csatlakoztatás	○	○	○	○	●
Csillapított visszahúzás	●	●	●	●	●
Intelligens Kezelési Rendszer (SHS)	●	●	●	●	●
Automatikus gémrugózás	○	●	○	●	●
Automatikus gémrugózás, gém úszóhelyzet és kanálrázás	-	○	-	○	●
3. funkció folyamatos olajszállítása	●	●	●	●	●
Automatikus 3. funkció (olajszállítási és időzítési beállítások)	-	○	-	○	●
4. és 5. funkció a gémfajon (elővezetékkel)	○	○	○	○	○
<b>A</b> Max. és min. gémemelési szög beállítása	●	●	●	●	●
Hátsó hidraulikus kiéptítés	○	○	○	○	○
<b>Sebességváltó</b>					
Hidrosztatikus (40 km/h)	●	●	●	●	●
Inchpedál (araszoló pedál)	●	●	●	●	●
<b>B</b> Menetvezérlő kar (3 funkció)	●	●	●	●	●
Előre/Semleges/Hátra irányváltó gomb a joysticken	●	●	●	●	●
Sebességszabályozó rendszer	●	●	●	●	●
Elektromos rögzítőfék	●	●	●	●	●
Sebességváltó dinamikus mód	●	●	●	●	●
Kézi gázkar lábpedálos menetsebesség-szabályozással	-	●	-	●	●
<b>Motor</b>					
Automatikus áramtalanító kapcsoló	●	●	●	●	●
Integrált ciklon levegő-előszűrő	●	●	●	●	●
Automata visszaforgatású ventilátor	-	●	-	●	●

	MF TH.6030 MF TH.7030		MF TH.6534 MF TH.7035 MF TH.7038 MF TH. 8043		
	ESS	EFF	ESS	EFF	EXC
<b>Fülke</b>					
Kivehető gumi padlószőnyeg	●	●	●	●	●
Mechanikus rugózású ülés	●	-	-	-	-
Légrugós ülés	○	●	●	○	-
Légrugós ülés (fűthető és automata beállítású)	-	-	-	●	●
<b>C</b> Légrugós ülés (fűthető és automata beállítású) és kartámaszon elhelyezett joystickkel	-	-	-	○	●
Légkondicionáló berendezés	○	○	○	○	●
Telefontartó + USB-alzat	●	●	●	●	●
Hangszórók és antenna	●	●	●	●	●
Rádió / CD / MP3 / Elülső Aux-bemenet / Bluetooth / USB csatlakozó / DAB	○	●	○	●	-
5"-os színes terminál kijelző	●	●	●	●	-
<b>D</b> 7"-os színes terminál kijelző telefonfunkcióval, rádióval és feladatkezelő funkcióval	-	○	-	○	●
Tetőablaktörő	●	●	●	●	●
Oldalsó ablaktörő mosóval	-	○	-	○	●
Elektromosan állítható és fűthető tükör a jobb oldalon	-	○	-	○	○
Sárga figyelmeztető forgófény és tolatási hangjelzés	●	●	●	●	●
„Fehér zaj”-os tolatási hangjelzés	○	○	○	○	○
Ételdoboz	-	-	-	-	●
<b>Kormányzás</b>					
Négy kormányzási mód automatikus kerékbeállításal	●	●	●	●	●
45%-os limitált megcsúszású differenciálművel rendelkező mellső híd	□	□	●	●	●

ESS = Essential változat    ● Alapfelszereltség  
 EFF = Efficient változat    ○ Opcionális  
 EXC = Exclusive változat    - Nem elérhető

	MF TH.6030 MF TH.7030		MF TH.6534 MF TH.7035 MF TH.7038 MF TH. 8043		
	ESS	EFF	ESS	EFF	EXC
<b>Egyéb</b>					
Védőrács a szélvédőn (elől és tetőn)	<input type="radio"/>	<input type="radio"/>	<input type="radio"/>	<input type="radio"/>	<input type="radio"/>
<b>E</b> Munkalámpák	<input checked="" type="radio"/>	<input checked="" type="radio"/>	<input checked="" type="radio"/>	<input checked="" type="radio"/>	<input checked="" type="radio"/>
Munkalámpa baromfitelepre	<input type="radio"/>	<input type="radio"/>	<input type="radio"/>	<input type="radio"/>	<input type="radio"/>
Gémre helyezett munkalámpa	<input type="radio"/>	<input type="radio"/>	<input type="radio"/>	<input type="radio"/>	<input checked="" type="radio"/>
LED közúti világítás	-	<input type="radio"/>	-	<input type="radio"/>	<input type="radio"/>
LED munkalámpák	-	<input type="radio"/>	-	<input type="radio"/>	<input checked="" type="radio"/>
Szerszámkészlet	<input type="radio"/>	<input type="radio"/>	<input type="radio"/>	<input type="radio"/>	<input type="radio"/>
Hidraulikus pótkocsifék, egykörös	<input type="radio"/>	<input type="radio"/>	-	-	-
Hidraulikus pótkocsifék, kétkörös			<input type="radio"/>	<input type="radio"/>	<input type="radio"/>
Vonóberendezés	<input checked="" type="radio"/>	<input checked="" type="radio"/>	<input checked="" type="radio"/>	<input checked="" type="radio"/>	<input checked="" type="radio"/>
Gyors magasságállítású vonóberendezés	<input type="radio"/>	<input type="radio"/>	<input type="radio"/>	<input type="radio"/>	<input type="radio"/>
Gyors magasságállítású automata vonóberendezés	<input type="radio"/>	<input type="radio"/>	<input type="radio"/>	<input type="radio"/>	<input type="radio"/>
Hidraulikus „pick-up hitch” vonóberendezés	<input type="radio"/>	<input type="radio"/>	<input type="radio"/>	<input type="radio"/>	<input type="radio"/>
<b>Kanál</b>					
Földkanál	<input type="radio"/>	<input type="radio"/>	<input type="radio"/>	<input type="radio"/>	<input type="radio"/>
Terménykanál	<input type="radio"/>	<input type="radio"/>	<input type="radio"/>	<input type="radio"/>	<input type="radio"/>
Raklapvilla	<input type="radio"/>	<input type="radio"/>	<input type="radio"/>	<input type="radio"/>	<input type="radio"/>
Bálatüske	<input type="radio"/>	<input type="radio"/>	<input type="radio"/>	<input type="radio"/>	<input type="radio"/>
Kanál felső leszorítóval	<input type="radio"/>	<input type="radio"/>	<input type="radio"/>	<input type="radio"/>	<input type="radio"/>
Villa felső leszorítóval	<input type="radio"/>	<input type="radio"/>	<input type="radio"/>	<input type="radio"/>	<input type="radio"/>
Bálamegfogó (fogas vagy karos)	<input type="radio"/>	<input type="radio"/>	<input type="radio"/>	<input type="radio"/>	<input type="radio"/>

A



B



C



D

E



Mindent megtettünk annak érdekében, hogy a jelen kiadványban lévő információk a lehető legpontosabbak és legfrissebbek legyenek. Ennek ellenére előfordulhatnak hibák, vagy hiányok, valamint a fenntartjuk a specifikációk részleteinek előzetes értesítés nélkül történő módosításának jogát. Ezért minden vásárlás előtt egyeztesse Massey Ferguson márkakereskedőjével vagy forgalmazójával az összes termékjellemzőt.

## MŰSZAKI ADATOK

<b>RAKODÁSI TELJESÍTMÉNY</b> (EN 1459-es szabvány: 1998 B függelék)		<b>MF TH.6030</b>	<b>MF TH.7030</b>	<b>MF TH.6534</b>	<b>MF TH.7035</b>	<b>MF TH.7038</b>	<b>MF TH.8043</b>
<b>Max. teherbírás</b>							
talajszinten	kg	3 000	3 000	3 400	3 500	3 800	4 300
max. emelési magasságnál	kg	2 500	2 000	3 400	3 500	3 800	2 600
2 m-es kinyúlással, 4 m-es magasságban	kg	2 000	2 000	3 000	3 000	3 000	3 000
Szakítóerő	kN	3 600	3 600	6 200	6 200	6 200	7 000
Max. emelési magasság	m	5,9	6,7	6,5	7	7	7,5
Kinyúlás – gémmel kinyújtva	m	3,13	3,9	3,4	4	4	4,1
<b>Hidraulikus rendszer</b>							
Gém – fogaskerék-szivattyú teljesítménye	l/perc	100	100	190	100	190	190
<b>Sebességváltó</b>							
Típus		Hidrosztatikus					
Mechanikus fokozatok szám		-	-	2	2	2	2
Hidraulikus sebességtartományok		2	2	2	2	2	2
1. fokozat végsebessége*	km/h	9,7	9,7	6	6	6	6
2. fokozat végsebessége*	km/h	40	40	12	12	12	12
3. fokozat végsebessége*	km/h	-	-	18	18	18	18
4. fokozat végsebessége*	km/h	-	-	40	40	40	40
<b>Motor</b>							
Lökettérfogat/hengerek száma	l/db	3,4/4	3,4/4	3,4/4	3,4/4	3,4/4	3,4/4
Befecskendezés típusa		Common rail (közös nyomócsöves)	Common rail (közös nyomócsöves)	Common rail (közös nyomócsöves)	Common rail (közös nyomócsöves)	Common rail (közös nyomócsöves)	Common rail (közös nyomócsöves)
ISO LE 2400 ford./perc-nél	LE	100	100	135	100	135	135
Max. nyomaték (ISO 14396)	Nm	430	430	500	430	500	500
Üzemanyagtartály űrtartalma	Liter	115	115	138	138	138	138
<b>Gumiabroncsok</b>							
Alapfelszereltség		405/70 R20	405/70 R20	460/70R24	460/70R24	460/70R24	460/70R24
Opcionális		400/70 R24	400/70 R24	500/70R24	500/70R24	500/70R24	500/70R24
<b>Fékek</b>							
<b>Tömegadatok</b>							
Tömeg munkaeszköz nélkül, 24"-os gumiabroncsokkal	kg	5 555	5 920	6 635	7 415	7 530	8 180
<b>Ciklusidő (s) max. motorfordulatszám mellett</b>							
Gémemelés		5,3	5,3	4,9	8	4,9	6,5
Gémsüllyesztés		4	4	4,3	6	4,3	5
Gémkitolás		5	6,3	3,7	7,1	4,8	5
Gémvisszahúzás		3,6	4,2	4	6,5	4,9	4,5
Kanáltöltési idő		2,5	2,5	2,3	3	2,3	2,3
Kanálürítési idő		2,4	2,4	2,5	2,7	2,5	2

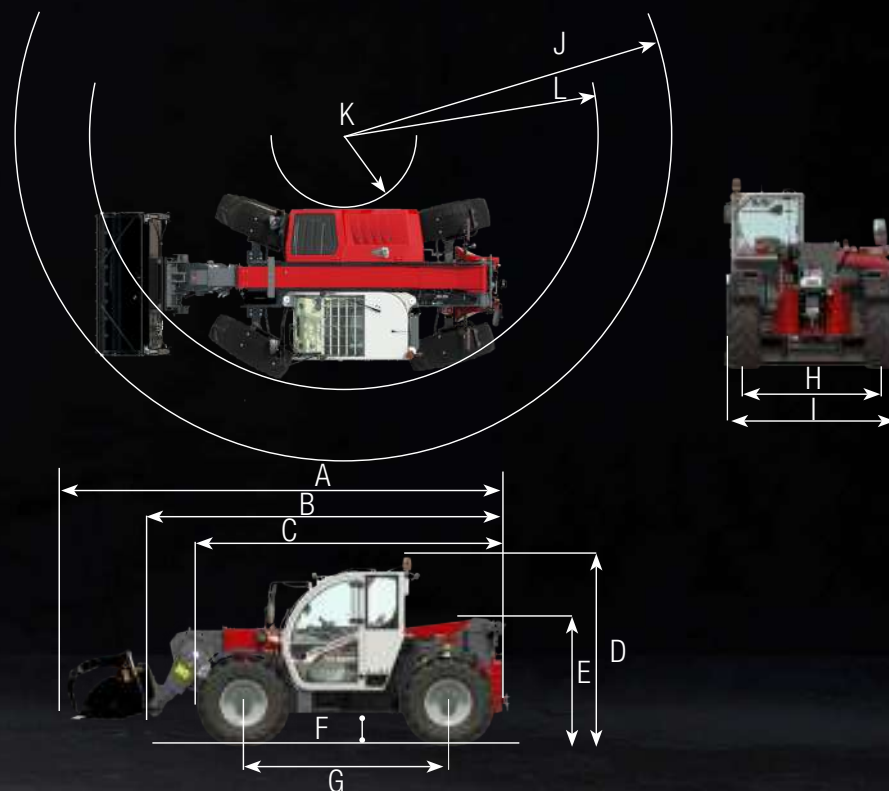
\* max. sebességre specifikált gép esetében

## Méretetek

	MF TH.6030	MF TH.6030	MF TH.7030	MF TH.7030	MF TH.6534*	MF TH.7035* MF TH.7038*	MF TH.8043*
	Alapkivitellő fülke	Alacsony helyzetű fülke	Alapkivitellő fülke	Alacsony helyzetű fülke			
A	5 712		6 240		5 874	6 074	6 180
B	4 507		5 063		4 669	4 869	4 975
C	4 035		4 185		4 145	4 145	4 246
D	2 334*/2 250**	2 184*/2 100**	2 334*/2 250**	2 184*/2 100**	2 457	2 457	2 457
E	1 671* / 1 587**		1 671* / 1 587**		1 752	1 752	1 770
F	348*/264**		348*/264**		430	430	430
G	2 820		2 820		2 870	2 870	2 870
H	1 666		1 666		1 895	1 895	1 895
I	2 100		2 100		2 300	2 300	2 300
J	4 817*/4 689**		5 090* / 4 975**		4 800	4 944	4 901
K	1 556* / 1 383**		1 556* / 1 383**			1 111	
L	3 875* / 3 717**		3 875* / 3 717**			3 714	

Minden méret mm-ben van feltüntetve

\*24"-os gumiabroncsok \*\*20"-os gumiabroncsok





[www.MasseyFerguson.hu](http://www.MasseyFerguson.hu)

[www.facebook.com/masseyfergusonUK](https://www.facebook.com/masseyfergusonUK)  
[Twitter.com/MF\\_EAME](https://twitter.com/MF_EAME)  
[Instagram.com/MasseyFergusonGlobal](https://www.instagram.com/MasseyFergusonGlobal)  
[www.YouTube.com/MasseyFergusonGlobal](https://www.YouTube.com/MasseyFergusonGlobal)



MASSEY FERGUSON® az AGCO világmárkája.  
© AGCO SAS, 2021 | A-HU-17283 | Magyar



MASSEY FERGUSON